



Czym jest korytarz życia

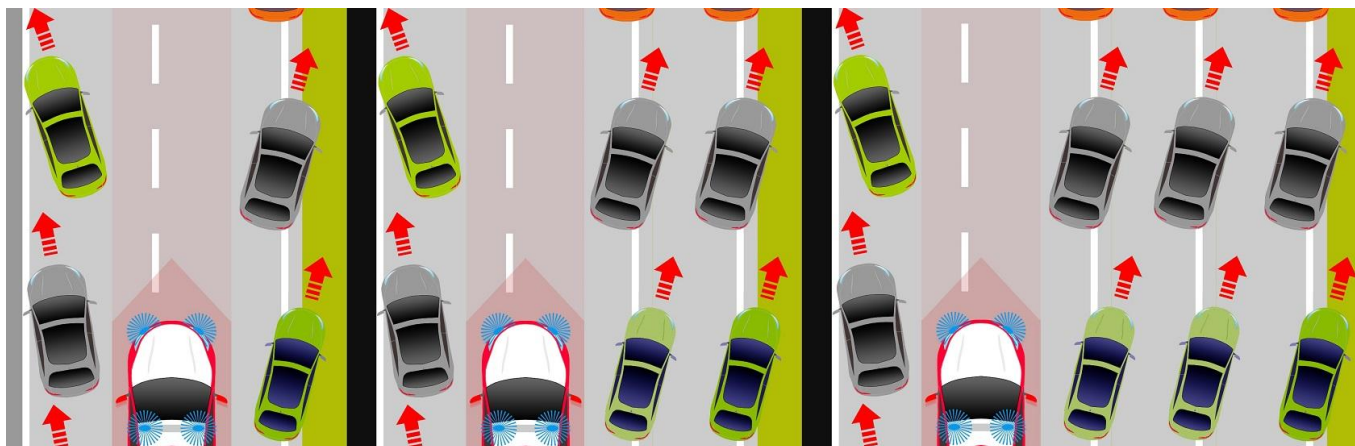
Późną jesienią pogarszają się warunki jazdy samochodem – m.in. z powodu krótszego dnia. Tym ważniejsze staje się przestrzeganie zasad tworzenia korytarza życia, by ułatwić przejazd karetkom na sygnale

Korytarz życia to wolna przestrzeń na drodze pozostawiona dla pojazdów uprzywilejowanych, np. ratunkowych, które jadą do chorego lub do wypadku drogowego. Jest też nazywany korytarzem ratunkowym. Zapewnia krótszy czasu przejazdu służbom ratowniczym, co zwiększa szansę poszkodowanych na otrzymanie pomocy na czas, a często nawet na przeżycie. Jest szczególnie ważny na autostradach i drogach ekspresowych, gdzie ruch samochodów jest bardzo duży i w razie najdrobniejszej kolizji natychmiast tworzą się gigantyczne korki.

Ułatwianie przejazdu pojazdowi uprzywilejowanemu, zwłaszcza przez niezwłoczne usunięcie się z jego drogi i tworzenie korytarza życia, jest obowiązkiem kierowców.

Jak utworzyć korytarz życia

1. Jeśli widzisz, że droga zaczyna się korkować, albo usłyszysz sygnał karetki – zjedź na bok pasa.
2. Jeśli droga ma dwa pasy lub więcej – zjedź na lewo, jeśli jedziesz lewym pasem, lub na prawo jeśli jedziesz pozostałymi pasami.
3. W ten sposób tworzy się szeroki pas, którym służby ratunkowe mogą swobodnie poruszać się nawet w obu kierunkach.



[Przeczytaj więcej o korytarzu życia.](#)

Zagrożone życie lub nagły wypadek? Dzwonić na [112](#) lub [999](#).