



Okoloporodowa opieka paliatywna

Niekiedy zdarza się, że rodzi się śmiertelnie chore dziecko. Ma ono prawo do szczególnej opieki

Jeśli dziecko jest letalnie, czyli śmiertelnie, chore i narodziny wiążą się z jego nieuchronnym pożegnaniem, możecie skorzystać z pomocy w 18 ośrodkach w Polsce. Pomagają one rodzinom przejść ten trudny okres. Obejmują dziecko perinatalną opieką paliatywną.

Nazwa tego rodzaju opieki wiąże się z trzema pojęciami, które znaczą:

- perinatalny – okoloporodowy, dotyczący okresu okoloporodowego
- paliatywny – w kontekście medycznym: łagodzący objawy choroby
- letalny – śmiertelny.

Jak otrzymać opiekę

Perinatalna opieka paliatywna przysługuje do 28 dnia po porodzie i jest finansowana przez NFZ. Jeśli potrzebujecie dłuższej opieki, możecie skorzystać z pomocy hospicjum domowego dla dzieci lub hospicjum stacjonarnego.

Do wszystkich tych ośrodków potrzebne jest skierowanie od lekarza podstawowej opieki zdrowotnej (POZ). Lekarz przeprowadzi z Wami rozmowę kwalifikującą dziecko do ośrodka.

Dowiedz się więcej o warunkach przyjęcia do ośrodka perinatalnej opieki paliatywnej w zakładce [„System zdrowia”](#).

Możecie liczyć na:

- zapewnienie opieki i wsparcia przez lekarza i psychologa
- komfort swój i dziecka oraz ochronę przed uporczywą terapią
- leczenie objawów u dziecka
- opiekę psychologiczną i wsparcie w żałobie dla rodziców
- opiekę w domu, jeśli dziecko zostanie wypisane ze szpitala.

Macie wybór, w zależności od stanu dziecka, do jego opieki do samego końca:

- w domu
- na oddziale szpitalnym
- w hospicjum.

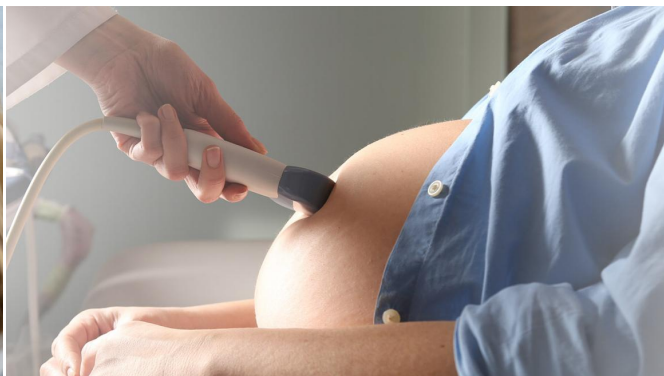
[Dowiedz się, gdzie znajdują się ośrodki perinatalnej opieki paliatywnej](#)

Przeczytaj także



Perinatalna (okołoporodowa) opieka paliatywna – jaka i gdzie

Jeśli Wasza ciąża prowadzi do narodzin letalnie chorego dziecka, macie prawo do szczególnej opieki. Dowiedz się, co Wam przysługuje



Program badań prenatalnych

U kobiet powyżej 35 roku życia ryzyko urodzenia dziecka z wadą wrodzoną wynosi około 3-5 proc. Część z tych wad można leczyć jeszcze na etapie ciąży. Dlatego tak ważna jest ich wczesna diagnostyka



Uprawnienia szczególne

Niektórzy pacjenci mają uprawnienia szczególne do opieki zdrowotnej i świadczeń w ramach NFZ. Sprawdź, kto ma takie uprawnienia i w jakim zakresie