



Możesz leczyć endometriozę na NFZ

Endometrioza dotyka nawet co dziesiątą kobietę w wieku rozrodczym. Możesz skorzystać z modelu kompleksowej opieki, jeśli jesteś ubezpieczona w NFZ

Nowy model zmienia sposób refundacji leczenia endometriozy i wprowadza leczenie zabiegowe endometriozy głęboko naciekającej. Pozwala na skuteczniejszą diagnostykę i leczenie tej przewlekłej choroby.

W ośmiu placówkach w Polsce jest prowadzony kompleksowy program leczenia endometriozy. Są to wysokospecjalistyczne ośrodki, które otrzymały pozytywną opinię konsultanta krajowego w dziedzinie położnictwa i ginekologii oraz były zweryfikowane przez oddziały wojewódzkie NFZ. Gwarantują najwyższy poziom diagnozy i leczenia endometriozy. Można w nich wykonać pogłębioną diagnostykę, w tym specjalistyczne badania USG, które kwalifikują do leczenia operacyjnego.

Placówki zapewniają również operacje, opiekę pooperacyjną, konsultacje lekarzy innych specjalności oraz monitorowanie stanu zdrowia pacjentek po zabiegu.

Potrzebujesz skierowania od lekarza ginekologa, aby podjąć leczenie.

Pomoc możesz znaleźć w jednym z ośrodków:

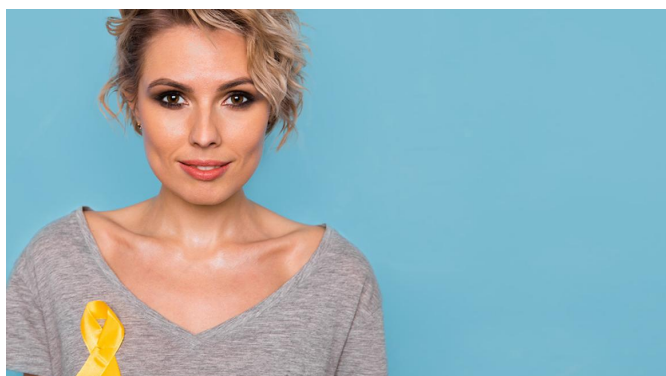
1. Opolskim Centrum Onkologii im. prof. T. Koszarowskiego
2. 1. Wojskowym Szpitalu Klinicznym w Lublinie
3. Szpitalu Uniwersyteckim w Krakowie
4. Katowickim Centrum Onkologii w Katowicach
5. Wojskowym Instytucie Medycznym w Warszawie
6. Szpitalach Pomorskie w Gdyni
7. Instytucie Centrum Zdrowia Matki Polki w Łodzi
8. Wielkopolskim Centrum Onkologii w Poznaniu.

Leczenie endometriozy głębokiej na NFZ

Zobacz listę ośrodków



Przeczytaj także



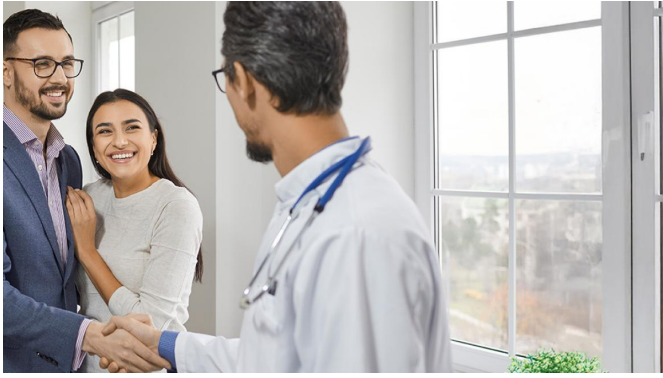
Dieta w endometriozie

Zobacz, jaka dieta może wspomóc Twoją terapię, jeśli cierpisz na endometriozę



Gdy kobieta choruje

Niektóre choroby wynikają ze specyfiki płci, budowy ciała, organizmu kobiety. Są też schorzenia, na które kobiety statystycznie częściej chorują niż mężczyźni. Badaj się pod tym kątem, zwracaj uwagę na profilaktykę tych chorób



Płodność – od czego zależy

Przygotowanie organizmu do rodzicielstwa zaczyna się od okresu dojrzewania. Na płodność pary ma wpływ zarówno kobieta, jak i mężczyzna