



Co zrobić, gdy zachorujesz w długi weekend?

Choroba nie wybiera. Ból brzucha, gorączka czy ból gardła mogą Cię dopaść w dniu, kiedy lekarz rodzinny nie pracuje, a przychodnie są zamknięte. W tym czasie możesz skorzystać z nocnej i świątecznej pomocy zdrowotnej w ramach swojego ubezpieczenia w NFZ

Dyżurujący lekarz udzieli Ci pomocy w sytuacji, gdy:

- nagle zachorujesz
- pogorszy się stan Twojego zdrowia, ale nie masz objawów sugerujących bezpośrednie zagrożenie życia
- środki domowe lub leki dostępne bez recepty nie przyniosły spodziewanej poprawy
- obawiasz się, że oczekiwanie na otwarcie przychodni podstawowej opieki zdrowotnej może niekorzystnie wpłynąć na Twój stan zdrowia.

Co Ci przysługuje?

W punktach nocnej i świątecznej pomocy medycznej możesz otrzymać:

- poradę lekarską
- zabiegi pielęgniarstwa, np. zastrzyki
- zwolnienie lekarskie, jeżeli lekarz uzna to za konieczne
- e-recepty.

Lekarz i pielęgniarka udzielają świadczeń:

- przez całą dobę w dni ustawowo wolne od pracy
- w weekendy
- w dni powszednie od godziny 18.00 do 8.00 rano następnego dnia.

Nie obowiązuje rejonizacja. Możesz zwrócić się do każdej z placówek świadczących taką pomoc na terenie całego kraju. Adresy placówek możesz sprawdzić na [mapie](#).

Chcesz się dowiedzieć telefonicznie, gdzie jest najbliższa placówka medyczna lub apteka czynna w długi weekend? Możesz zadzwonić na infolinię NFZ 800 190 590 przez 24 godziny na dobę.

Czego nie możesz zrealizować w ramach nocnej i świątecznej pomocy medycznej?

To wsparcie przeznaczone jest wyłącznie dla osób, które potrzebują nagłej interwencji medycznej, ale ich stan jest na tyle dobry, że nie muszą zgłaszać się do pogotowia ratunkowego. Pamiętaj, że w placówkach nocnej i świątecznej pomocy medycznej nie zrealizujesz:

- wizyty kontrolnej w związku z wcześniej rozpoczętym leczeniem
- recepty na stałe leki w związku z chorobą przewlekłą
- zaświadczenia o stanie zdrowia.

Gdzie szukać pomocy, gdy zabolą Cię zęby?

Podczas długiego weekendu, a także w nocy i w święta pracują dyżurujące gabinety stomatologiczne, które mają podpisaną umowę z NFZ. Przyjmują pacjentów w nagłych przypadkach i udzielają doraźnej pomocy, z ekstrakcjami zębów włącznie. Do punktu doraźnej opieki stomatologicznej, możesz się zgłosić:

- w dni powszednie od 19.00 do 7.00 następnego dnia
- w soboty, niedziele i dni wolne od pracy całodobowo.

Adresy placówek znajdziesz w artykule: [Doraźna pomoc dentystyczna](#)

W sytuacji zagrożenia życia

W Szpitalnym Oddziale Ratunkowym (SOR) i na izbach przyjęć lekarze pomagają osobom w stanach ciężkich, jak np.:

- wypadek
- uraz
- zatrucie
- krwawienie z przewodu pokarmowego lub dróg moczowych.

Na izbę przyjęć lub do Szpitalnego Oddziału Ratunkowego (SOR) zgłaszają się wyłącznie w sytuacjach, gdy zagrożone jest Twoje zdrowie lub życie.

O kolejności przyjęć pacjentów nie decyduje tam kolejność zgłoszenia, lecz stan zdrowia pacjenta, który ocenia personel medyczny.

[stronach internetowych Oddziałów Wojewódzkich](#)

Adresy i dane kontaktowe do SOR znajdziesz w artykule [Szpitalny Oddział Ratunkowy \(SOR\)](#) oraz na [NFZ](#)

Pamiętaj! Szpitalny Oddział Ratunkowy to miejsce, w którym ratuje się życie. Lekarz na SOR kieruje wyłącznie na badania i konsultacje niezbędne ze względu na stan nagłego zagrożenia życia lub zdrowia.

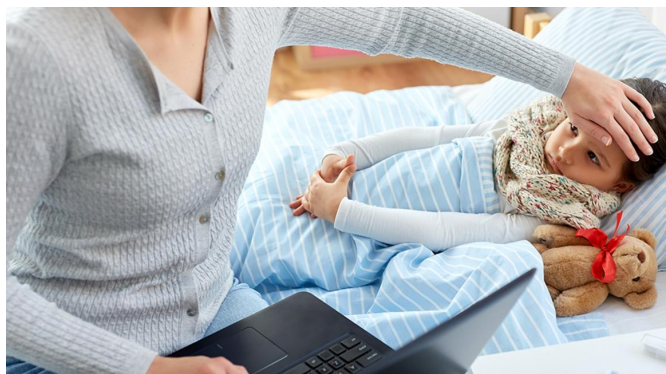
Gdy wyjeżdżasz za granicę

Jeśli wybierasz się do krajów Unii Europejskiej lub EFTA, zabierz Europejską Kartę Ubezpieczenia Zdrowotnego (EKUZ). Kartę musi mieć każdy uczestnik wyjazdu. Zapoznaj się z zasadami opieki w kraju, do którego jedziesz. Niektóre świadczenia mogą być odpłatne.

[zasady leczenia obowiązujące w poszczególnych](#)

Sprawdź [krajach](#)

Przeczytaj także



Jak wybrać SOR, by skrócić czas oczekiwania

Nim pojedziesz na szpitalny oddział ratunkowy (SOR), sprawdź, jak długa jest kolejka w różnych placówkach. Skorzystaj z mapy, na której znajdziesz aktualne informacje o liczbie pacjentów i przewidywanym czasie oczekiwania na pierwszy kontakt z lekarzem

E-zdrowie na wakacjach

Wakacje to czas relaksu, ale także momenty, w których mogą wystąpić nieprzewidywalne sytuacje zdrowotne. W takich sytuacjach pomogą Ci rozwiązania e-zdrowia



Jeśli potrzebujesz leku za granicą – recepta transgraniczna

Będziesz kontynuować przyjmowanie leków po wyjeździe do innego kraju? Możesz zrealizować receptę na lek na podstawie recepty transgranicznej z innego państwa członkowskiego UE lub EOG. Wystawi ją lekarz na Twój wniosek