



Choroby otępienne – nowa infolinia

Powstała infolinia „Helpline” dla osób i rodzin oraz opiekunów chorych na chorobę Alzheimera lub inne zaburzenia otępienne

Ogólnopolska bezpłatna infolinia „Helpline” dla osób chorych na chorobę Alzheimera lub inne zaburzenia otępienne oraz ich rodzin i opiekunów jest dostępna pod numerem 800 201 801.

Skorzystaj z infolinii, jeżeli:

- poszukujesz informacji o dostępnych miejscach wsparcia dla osób chorych na Alzheimera lub inne choroby otępienne
- potrzebujesz wsparcia psychologicznego, porady prawnej lub terapeuty zajęciowego.

Kontakt w ramach ogólnopolskiej infolinii umożliwia:

- poufną rozmowę z konsultantami, psychologiem i innymi specjalistami (np. terapeutą zajęciowym, prawnikiem)
- uzyskanie informacji o dostępnych formach wsparcia w danym regionie.

Ogólnopolska bezpłatna infolinia „Helpline” pod numerem 800 201 801 jest czynna od poniedziałku do piątku w godzinach 10.00 – 21.00 i w soboty w godzinach 10.00-16.00.

Grupy osób, które wspiera infolinia

Grupa docelowa projektu obejmuje osoby chore na Alzheimera lub choroby otępienne wraz z ich opiekunami, w tym opiekunami nieformalnymi i pracownikami podmiotów leczniczych

i podmiotów pomocy społecznej.

- Projekt jest skierowany do osób zaniepokojonych zmianami w swoich zdolnościach zapamiętywania i innych funkcjach poznawczych, osób z łagodnymi zaburzeniami poznawczymi oraz osób we wczesnym stadium chorób skutkujących zaburzeniami otępiennymi. Chorzy zarówno na wstępnym etapie choroby jak i etapach zaawansowanych często nie są w żaden sposób przygotowani do tego co mogą zrobić i jak to zrobić.
- Kolejną grupą docelową są opiekunowie formalni oraz opiekunowie nieformalni. Grupa opiekunów nieformalnych posiada relatywnie mniejszą wiedzę w zakresie dostępnych form pomocy dla osób chorych.
- Trzecia grupa to pracownicy i pracowniczki podmiotów leczniczych i podmiotów pomocy społecznej, którzy na co dzień podczas pracy zawodowej opiekują się osobami chorymi na chorobę Alzheimera i inne choroby otępienne.

Cele „Helpline”

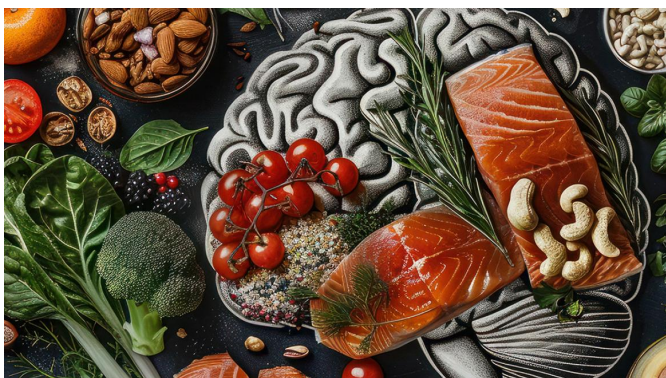
„Helpline” uruchomił Rzecznik Praw Pacjenta w partnerstwie z Alzheimer Polska 1 października 2025 roku.

Infolinia została uruchomiona na mocy Porozumienia nr FERS.04.14-IP.07-0001/24-00 z Ministerstwem Zdrowia, pełniącym dla działania 04.14 Deinstytucjonalizacja długoterminowej opieki medycznej, funkcję Instytucji Pośredniczącej, w ramach realizacji projektu „Helpline - uruchomienie i utrzymanie bezpłatnej infolinii dla osób chorych na chorobę Alzheimera lub inne zaburzenia otępienne oraz ich rodzin i opiekunów”.

Projekt jest współfinansowany z Europejskiego Funduszu Społecznego PLUS 2021- 2027, w ramach programu Fundusze Europejskie dla Rozwoju Społecznego 2021-2027. Okres realizacji projektu: 01.10.2024 r. - 30.10.2027 r. Projekt jest realizowany w Partnerstwie z Alzheimer Polska.

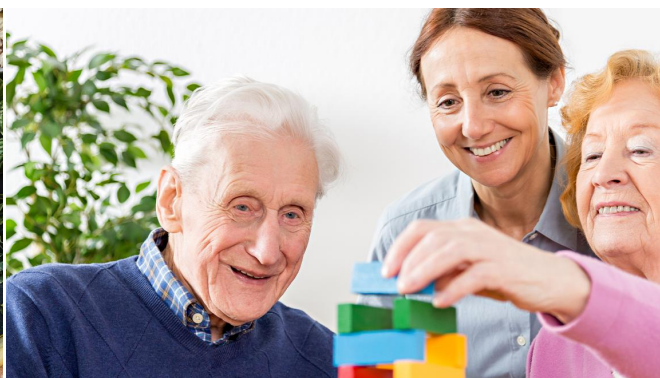
Celem projektu jest wsparcie osób chorych i opiekunów osób chorych na chorobę Alzheimera lub inne zaburzenia otępienne.

Przeczytaj także



Mózg lubi zdrową dietę

Zastanawiasz się, jak usprawnić pracę mózgu? Pomoże Ci w tym odpowiednia dieta. Poprawi koncentrację i zdolność zapamiętywania, a także ochroni Twój mózg przed procesami starzenia i demencji



Kiedy człowiek traci siebie

Ta choroba odbiera pamięć i prowadzi do otępienia. Czy grozi Ci alzheimier?



To może być demencja

Znasz seniora, który nagle zmienił swoje zachowanie, zadaje ciągle te same pytania lub gubi się w dobrze znanej okolicy? Sprawdź, czy to demencja